

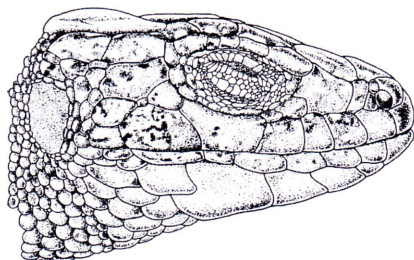
## Lagarto verde *Lacerta bilineata*

### PREOCUPACIÓN MENOR

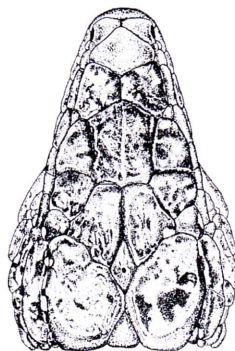
**Identificación.** Dorso con punteado verde, negro y amarillo en machos, en hembras verde uniforme con manchas negras dispersas, a veces con cuatro líneas claras longitudinales. Lados de la cabeza y garganta azulada, no tan intenso como en *L. schreiberi*. Juveniles con el dorso pardo y líneas como las hembras.

**Tamaño.** LHC hasta 128 mm (machos) y 133 mm (hembras).

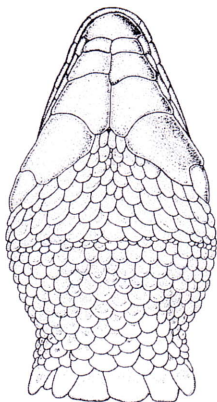
**Historia natural.** Distribuida por el suroeste de Europa, se encuentra desde el nivel del mar hasta 2.160 m, en ambientes frescos y húmedos con zonas arbustivas densas. Activo desde marzo hasta octubre. Cópulas entre abril y junio, con 1-2 puestas, de 5-23 huevos, entre mayo y julio. Los huevos eclosionan a finales de agosto y en septiembre. La madurez sexual se alcanza a los dos años de edad.



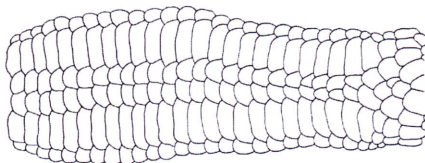
Dos postnasales, temporales grandes y dos supratemporales muy grandes



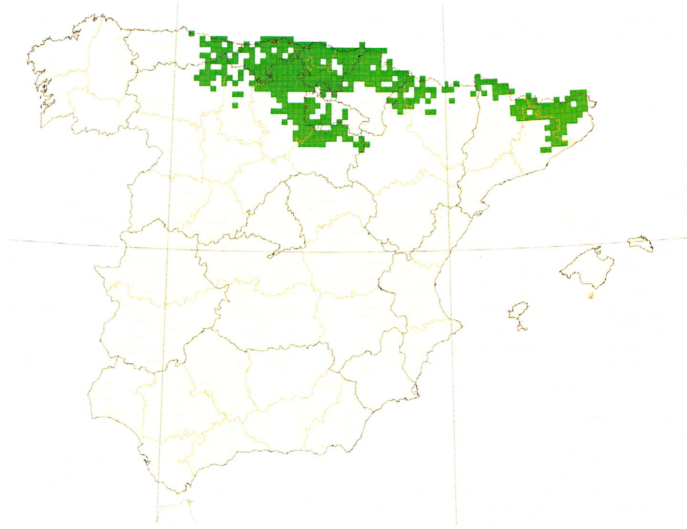
Occipital a menudo triangular. Pileo con motas blancas en machos



Collar aserrado. Gulares grandes, sin pigmentación oscura



Ventrales trapezoidales e imbricadas, en seis series longitudinales, las dos centrales y la exterior más pequeñas. Sin pigmentación oscura



▲ Macho de lagarto verde



Hembra de lagarto verde ▶