

## **Lagartija pallaresa**

*Lacerta aurelioi*

Arribas, 1994

| *Cat. Sargantana pallaresa*

### **Descripción del adulto**

Longitud cabeza-cuerpo de hasta 62 mm, con dorso pardo claro y cubierto por pequeñas manchas negras en toda su superficie. Aparecen líneas dorsolaterales de tonos blancuzcos. Costados pardos muy oscuros con bordes negros. Partes ventrales de tonos amarillos o, en ocasiones, anaranjados, con pequeñas manchas negruzcas sobre casi todas las escamas ventrales.

### **Dimorfismo sexual**

Las hembras alcanzan tamaños significativamente mayores que los machos; por regla

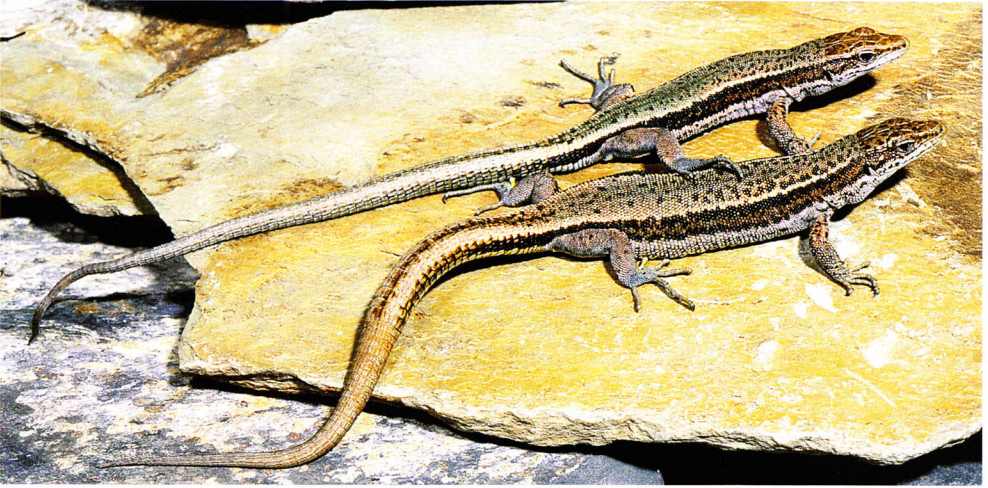
general, estos últimos suelen poseer una pigmentación oscura algo más intensa.

### **Descripción del juvenil**

Los recién nacidos son de color gris, pardo oscuro o negruzco, a veces manchado de negro, con costados negros. Vientre blanquecino o amarillento y cola verde brillante. La coloración ventral amarilla es ya visible a partir del segundo año de vida.



*Lagartija pallaresa, macho (Mont-roig, Lérida).*



*Macho (superior) y hembra (inferior) de lagartija palleasa (Mont-roig, Lérida).*

### **Distribución**

Según el autor que ha descrito la especie, ésta habitaría exclusivamente en tres macizos montañosos de los Pirineos, entre Fran-

cia, España y Andorra: el macizo de la Pica d'Estats, el macizo del Mont-roig y la zona, y noroeste de Andorra (macizos de Coma Pedrosa y Tristaina).

